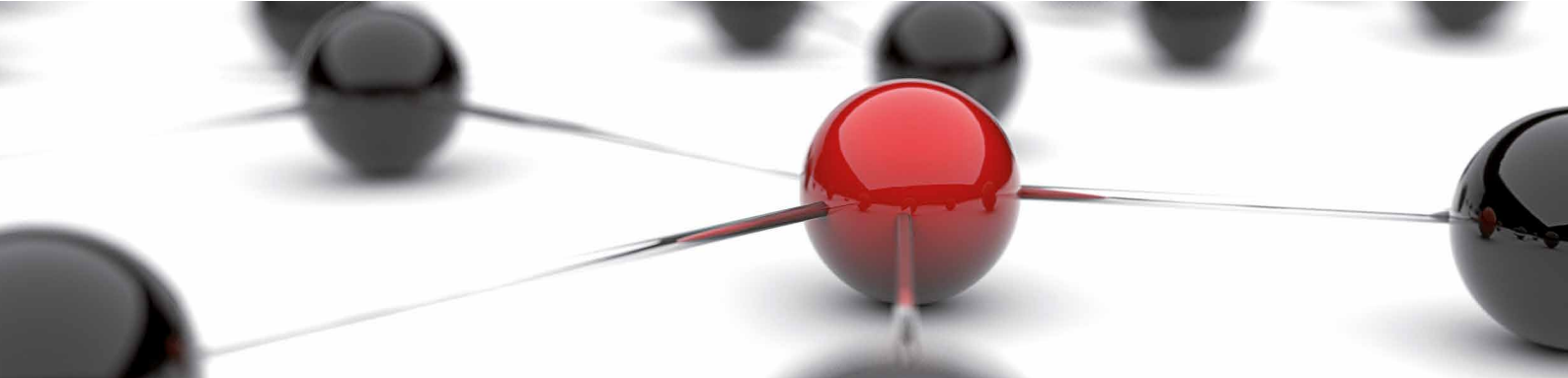
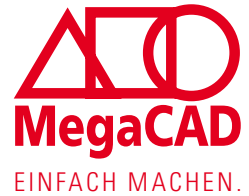


MegaCAD Schnittstellen

Reibungslose Integration in ein bestehendes CAD-/CAM-Umfeld



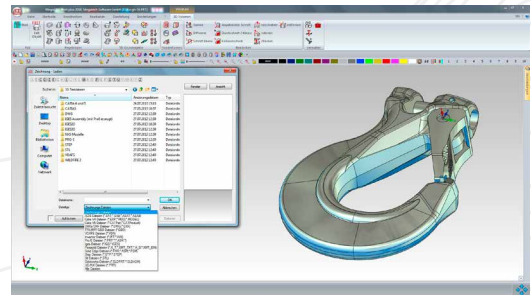
An der Entwicklung eines Produktes sind meist mehrere Parteien beteiligt, die untereinander auch Daten austauschen. Bei der Vielfalt an CAD-Lösungen und Dateiformaten kommt es oftmals zu Schwierigkeiten, da ausgereifte Konverter fehlen. Verschiedene Softwarelizenzen sollen die Lücke füllen; sie konvertieren Konstruktionsmodelle von einem System ins andere. Das muss nicht sein!

MegaCAD verfügt über alle gängigen Schnittstellen und kann somit problemlos Daten aus Fremdsystemen importieren, weiterbearbeiten und natürlich exportieren. Mithilfe ausgereifter Healing-Mechanismen können schadhafte Fremddaten repariert werden.

Übersicht über die 3D Schnittstellen, die derzeit** mit MegaCAD 3D 2014 ausgeliefert werden:

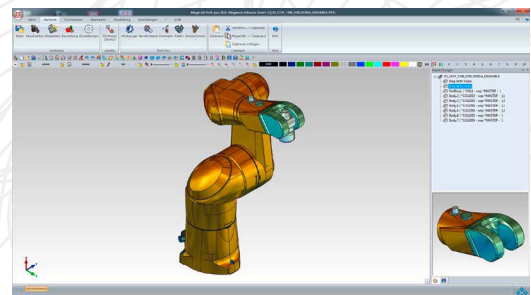
Lesen und schreiben:

- ▷ ACIS 24 (SAT/SAB/ASAT*/ASAB*)
- ▷ CATIA 4 4.1.9 – 4.2.4
- ▷ CATIA V5 R23
- ▷ DWG/DXF (AutoCAD 2014)
- ▷ IGES 5.3 (Trimmed Surfaces (Flächen) und MSBO (Körper))
- ▷ STEP* (AP 203 / AP 214)
- ▷ STL
- ▷ VDA/FS 1.0 und 2.0



Lesen:

- ▷ Inventor V6 – 2013
- ▷ Parasolid 25.0.155
- ▷ Pro/E (Pro/E 16 – Creo 2.0)
- ▷ Solid Edge (V18 – ST6)
- ▷ SolidWorks (2003 – 2014)
- ▷ Unigraphics (NX) 1 - 9



Schreiben:

- ▷ 3D PDF

*Über ASAT/ASAB und STEP können Assembly (=Baugruppen) Strukturen und Referenzen ausgewertet werden, was zum einen deutlich die Übersichtlichkeit verbessert und zum anderen (bei vielen gleichen Teilen) die Datenmenge stark reduzieren kann.

**Wir arbeiten stetig an der Kompatibilität mit anderen CAD-Programmen, so dass unsere Schnittstellen stets zur aktuellen Version kompatibel sind und fortwährend weitere Schnittstellen hinzukommen.

Megatech Software GmbH
Große Elbstr. 45
22767 Hamburg
Tel. +49 (0)40 507973-0
Fax +49 (0)40 507973-20
hamburg@megatech.de

Megatech Software GmbH
Kaistr. 18
40221 Düsseldorf
Tel. +49 (0)211 220516-0
Fax +49 (0)211 220516-20
duesseldorf@megatech.de

Megatech Software GmbH
Kantstr. 112–114
10627 Berlin
Tel. +49 (0)30 315958-0
Fax +49 (0)30 3132411
berlin@megatech.de

4CAM GmbH
Hauptstr. 18
86756 Reimlingen
Tel. +49 (0)9081 805067-0
Fax +49 (0)9081 805067-67
info@4cam.de

MegaCAD-Zentrum Kretzler
Siechenöschle 7
73312 Geislingen
Tel. +49 (0)7331 9537-0
Fax +49 (0)7331 9537-11
kretzler@kretzler.de